

E50

北関東道

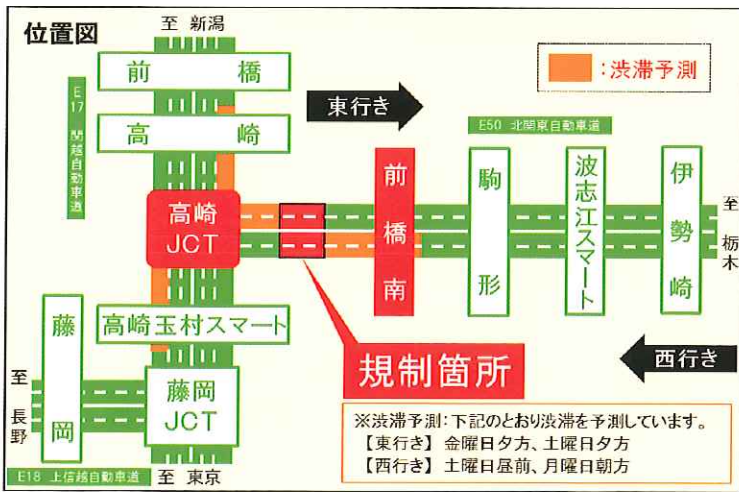
橋梁補修工事

高崎JCT ⇔ 前橋南IC

昼夜連続車線規制

- ① 東行き 6/ 7 金 10時 ~ 6/ 9 日 14時
- ② 東行き 6/14 金 10時 ~ 6/16 日 14時
- ③ 西行き 6/22 土 10時 ~ 6/24 月 14時
- ④ 西行き 6/29 土 10時 ~ 7/ 1 月 14時

※荒天時は順延いたします。



渋滞発生を予測しています。

時間にゆとりをもってお出かけください。
ご迷惑をおかけしますが、ご理解とご協力をお願いします。

工事日程・予備日・渋滞予測は
https://www.e-nexco.co.jp/road_info/const_notice/kitakanto_const_limit/



順延により規制日が変更となる場合があります。

工事内容や高速道路に関するお問い合わせは

高速道路に関する情報は「ドラぷら」で
www.driveplaza.com/

ドラぷら 検索

24時間、365日、お客様の声をお聞かせしています。
NEXCO東日本お客様センター
0570-024-024
または 03-5338-7524

当日の規制予定は「ドラトラ」で
<https://www.drivetraffic.jp/>



あなたに、ベスト・ウェイ。



■ 工事概要

北関東道 高崎JCT～前橋南IC間にある橋梁「利根川橋」のつなぎ目である伸縮装置に損傷が確認されたことから、補修工事を行います。この工事では、損傷した伸縮装置を撤去し、新しい伸縮装置を設置する工事を行います。

損傷した伸縮装置の撤去から新しい伸縮装置の設置まで、連続で工事を行う必要があるため、昼夜連続車線規制を行います。高速道路を安全・快適にご利用いただくための工事ですので、ご理解とご協力をお願いします。



1. 損傷した伸縮装置



2. 伸縮装置の撤去



3. 伸縮装置の設置



4. 新しい伸縮装置

■ 昼夜連続車線規制実施日時について

※天候が悪化、もしくは悪化の恐れがある場合は、規制を中止します。

※中止の場合は、順延となり1週ずつ予定を繰り下げて実施します。

【例：①東行き7～9日が中止の場合、①東行きが14～16日に実施となります】

※当日の規制予定は、NEXCO東日本 道路交通情報サイト「ドラとら」よりご確認をお願いします。

■ 通行時のご注意

※1車線を規制して工事を行います。

※規制区間では最高速度が50km/hに制限されます。

※渋滞後尾ではハザードランプを点灯し、後続車に合図するなど追突事故防止にご協力ください。