

# 道路通行規制通知書

平成30年 7月 3日

群馬県バス協会 様

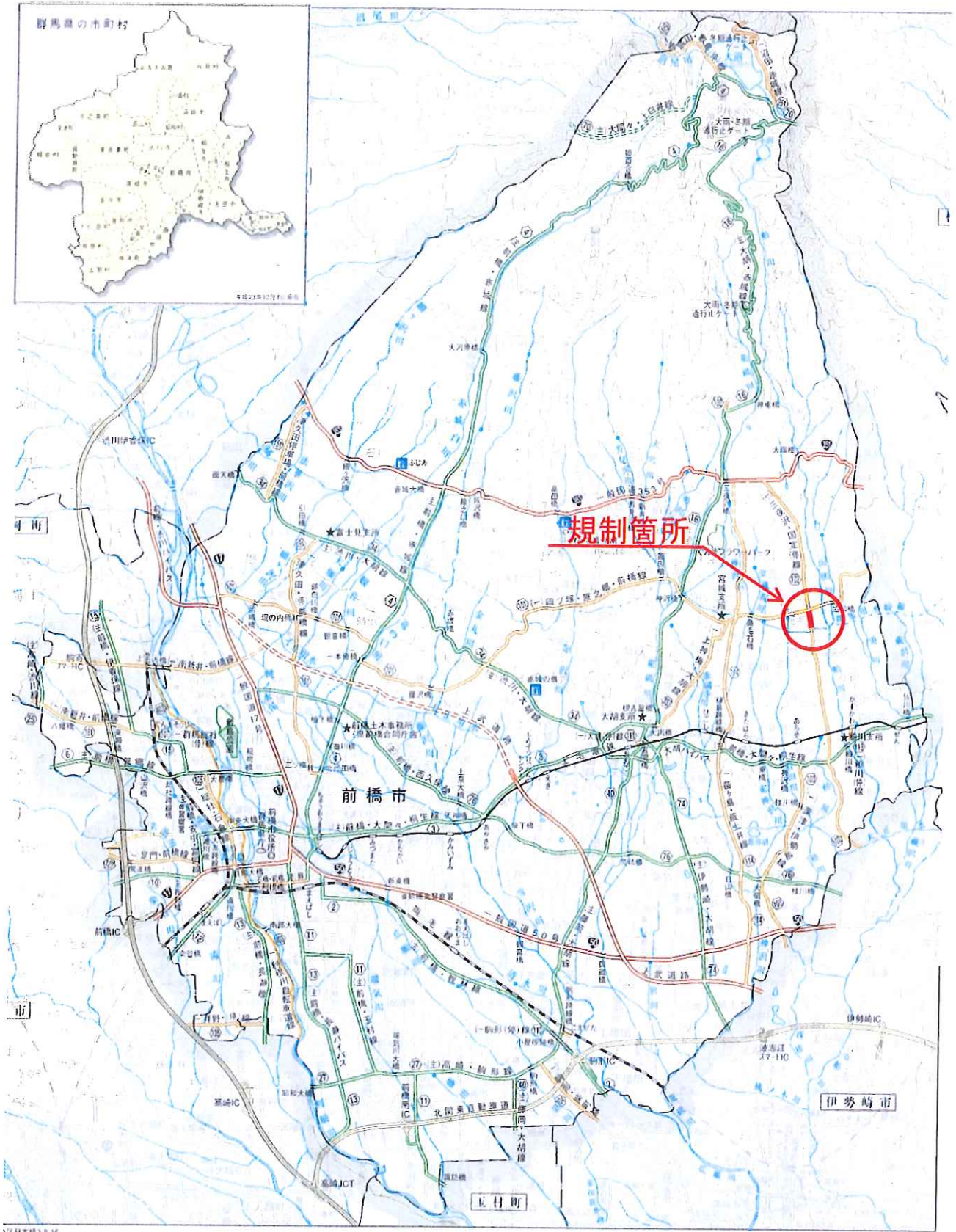
前橋土木事務所長 山口 修



道路法第46条の規定により下記のとおり通行規制します。

|             |   |
|-------------|---|
| 路線名         | 一般県道 三夜沢国定停車場線                            |
| 場所          | 前橋市 馬場町 地内                                |
| 通行規制の種類     | 全面通行止め 8:30~17:00                         |
| 理由          | 単独道路維持修繕事業(舗装(適管債))<br>〇県債 舗装補修工事         |
| 区間<br>および程度 | 延長 L=430.0m 馬場町交差点南                       |
| 期間          | 平成30年 7月 9日から<br>平成30年 7月 13日まで<br>の内、3日間 |
| 交通に対する処置    | 標識・バリケード・案内板・誘導員・予告板等設置                   |
| その他         | 施工者 三原工業株式会社 Tel.027-251-5195             |

# 位置図



# 保安施設設置計画・車両通行止迂回経路図 (1工区)

