

E4 東北道

リニューアル工事

築館IC ↔ 若柳金成IC

終日 対面通行規制

5/22^水 → 7/12^金

※当期間には終日車線規制及び予備日が含まれています。

工事区間マップ



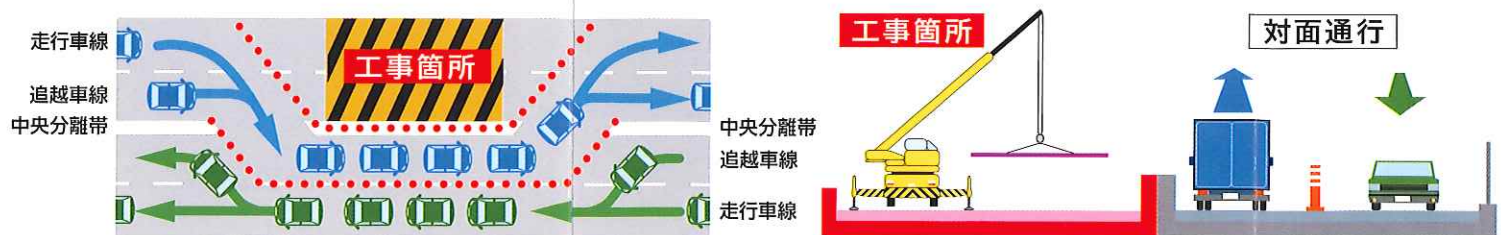
現在の工事規制の状況はこちら →

天候等により工事日程が変更となる場合は、公式ウェブサイトでお知らせいたします。



規制内容

対面通行規制



通行止めを行わず両方向の通行を確保する対面通行規制など、可能な限り交通への影響を抑えられる工事方法を実施していきます。

ご注意ください

- 50** 通行規制区間では最高速度が**50km/hに制限**されています。
- 事前に**交通情報**を入手し、時間に余裕を持ってお出かけください。
- 渋滞が発生した場合、最後尾**では**ハザードランプ**を点灯して後続車に合図するなどして、追突事故防止にご協力ください。

高速道路 リニューアルプロジェクト インフォメーション

東北道リニューアル工事(宮城) 公式ウェブサイト
<https://www.e-nexco.co.jp/renewal/touhokudou/miyagi/>

天候等により工事日程が変更となる場合は、
公式ウェブサイトでお知らせいたします。



リニューアル工事 公式ウェブサイト

<https://www.e-nexco.co.jp/renewal/>

リニューアルプロジェクトの専用ウェブサイトを開発し、
工事概要、規制情報などをお知らせしています。



高速リニューアル 検索

高速道路情報に関するお問い合わせ

リアルタイムの交通状況、渋滞予測に関する情報は「ドラとら」で
<https://www.drivetraffic.jp/>

高速道路料金検索、サービスエリアに関する情報は「ドラぷら」で
<https://www.driveplaza.com/>

ドラぷら 検索

リアルタイム交通状況配信中
 ツイッター公式アカウント「NEXCO東日本(東北)」
 @e_nexco_tohoku

5分毎に更新/24時間OKの交通情報ダイヤル ハイウェイテレホン

携帯電話専用ダイヤル #8162

(最も近い地域に接続します。)

日本道路交通情報センター

インターネット(<http://www.jartr.or.jp/>)や電話で道路交通情報を入手できます。

全国統一番号 050-3369-6666

携帯短縮ダイヤル(携帯電話・PHS専用) #8011

全国高速ダイヤル(自動応答専用) 050-3369-6700

運転中の道路交通情報は、ハイウェイラジオ(1620kHz)をお聞かせください。
また、お近くのSA・PAの④ハイウェイ情報ターミナルも併せてご利用ください。

道路緊急ダイヤル #9910

高速道路等の異状を発見した場合の緊急情報を24時間受け付けています。

24時間、365日、お客様の声をお聞きしています。

NEXCO東日本お客様センター

0570-024-024

(24時間) (24時間)

または 03-5338-7524

お電話はおかけ間違いのないようご注意ください。
 ※運転中の携帯電話の使用は法律で禁止されています。ご利用はSA・PAで。

E4

東北道 リニューアル工事

築館IC ↔ 若柳金成IC

終日 対面通行規制

5/22(水) → 7/12(金)

※当期間には終日車線規制及び予備日が含まれています。

工事内容や高速道路に
 に関するお問い合わせは

NEXCO東日本お客様センター
 24時間年中無休

0570-024-024

または 03-5338-7524 (通話料有料)



高速道路リニューアルプロジェクト
 大規模更新・修繕事業

東北道の傷んだ橋を
 取り替える工事です。

ご迷惑をおかけしますが、ご理解と
 ご協力をお願いいたします。

あなたに、ベスト・ウェイ。



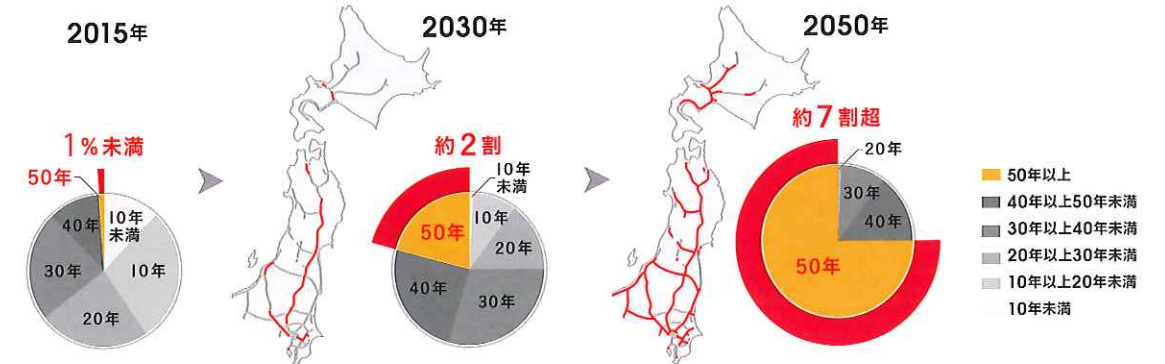
高速道路リニューアルプロジェクトとは

老朽化や大型車両の増加等により傷んだ高速道路において、橋を架け替えるなど抜本的に補修することです。通常の工事に比べると長期間の通行規制が発生しますが、建設当時と比べて最新の技術で施工するため、機能が向上し、長寿命化が図れます。

Q.老朽化した高速道路は、どれくらいあるのですか？

A.現時点では開通から50年を超える道路はほとんどありませんが、
 2030年にはその割合は2割に達し、2050年には7割を超えることが予想されています。

高速道路の経過年数の推移 NEXCO東日本管内の高速道路の経過年数



Q.なぜ高速道路リニューアルプロジェクトが必要なのですか？

A.経過年数に加え、厳しい使用環境により、老朽化が進行しています。経済・社会・医療・防災など社会基盤を支える大動脈としての役割をこれからも果たすために、これまでの部分的な補修の繰り返しでは改善できないため、抜本的な補修が必要です。

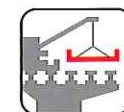
工事内容

劣化した既設のコンクリート床版※を、新しい床版に取り替えることにより、安全・快適にご利用いただける高速道路に生まれ変わります。



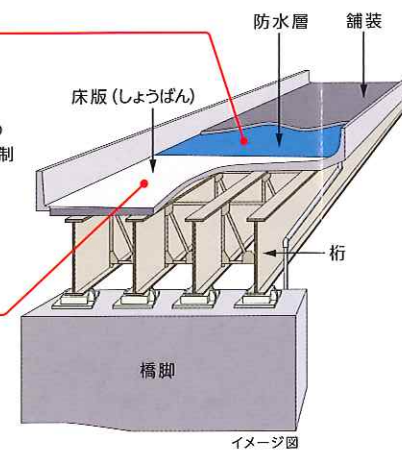
床版修繕の施工

コンクリート床版を強度向上のために厚くし、劣化の進行を抑制するため、防水層に高性能な床版防水を施工します。



床版の取替

耐久性の高いコンクリート床版に取替えます。



工事実施状況

※床版とは、橋梁を通行する自動車等を直接支え、その荷重を桁へ伝達させる構造部材のことです。